

肠 激 酶

--(Enterokinase)

本产品为基因重组的高活性高纯度牛肠激酶轻链，是一种切割位点高度专一的蛋白酶。识别序列 DDDDK，在赖氨酸残基的 C 端切割多肽。该酶可将带有识别序列的融合蛋白切开。肠激酶在很多反应条件下仍保持活性，可以在较宽 pH 范围（4.5-9.5），较宽温度范围（4-45℃）以及多种去污剂和变性剂存在条件下有效切割融合蛋白。

纯度：

经 SDS-PAGE 电泳分析，大于 95%。

活性单位：

一个活性单位定义为在 22℃ 条件下，8 小时将 50 μg 胰蛋白酶原 95% 转化为胰蛋白酶所需的酶量。

浓度：

2U / ul

价格：

500.00 元/100U

酶切条件：

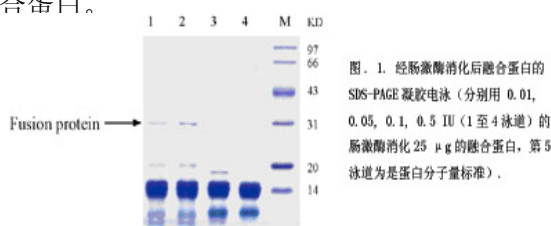
融合蛋白	1~1.5mg/ml (100 μl)
重组肠激酶	2~3U
10×缓冲液	10 μl
温度 (℃)	22℃
时间 (小时)	8~16

保存条件：

-20℃ 保存

注意：

在含有过量的 Urea (>2M), NaCl (>250mM), β-BE (>20mM), SDS (>0.1%), imidazole (>50mM) 等, 以及在 PH> 或 PH<6 的缓冲体系条件下酶切, 都将影响 Enterokinase 的正常活性。





Shanghai ShineGene Molecular Bio-tech Co.,Ltd.

Add: Floor 2, Building A, 328#, Wuhe Road, Shanghai, 201109, China

Tel: +86-21-54460832

Fax: +86-21-54460831

E-mail: master@shinegene.org.cn

WebSite: www.synthesisgene.com